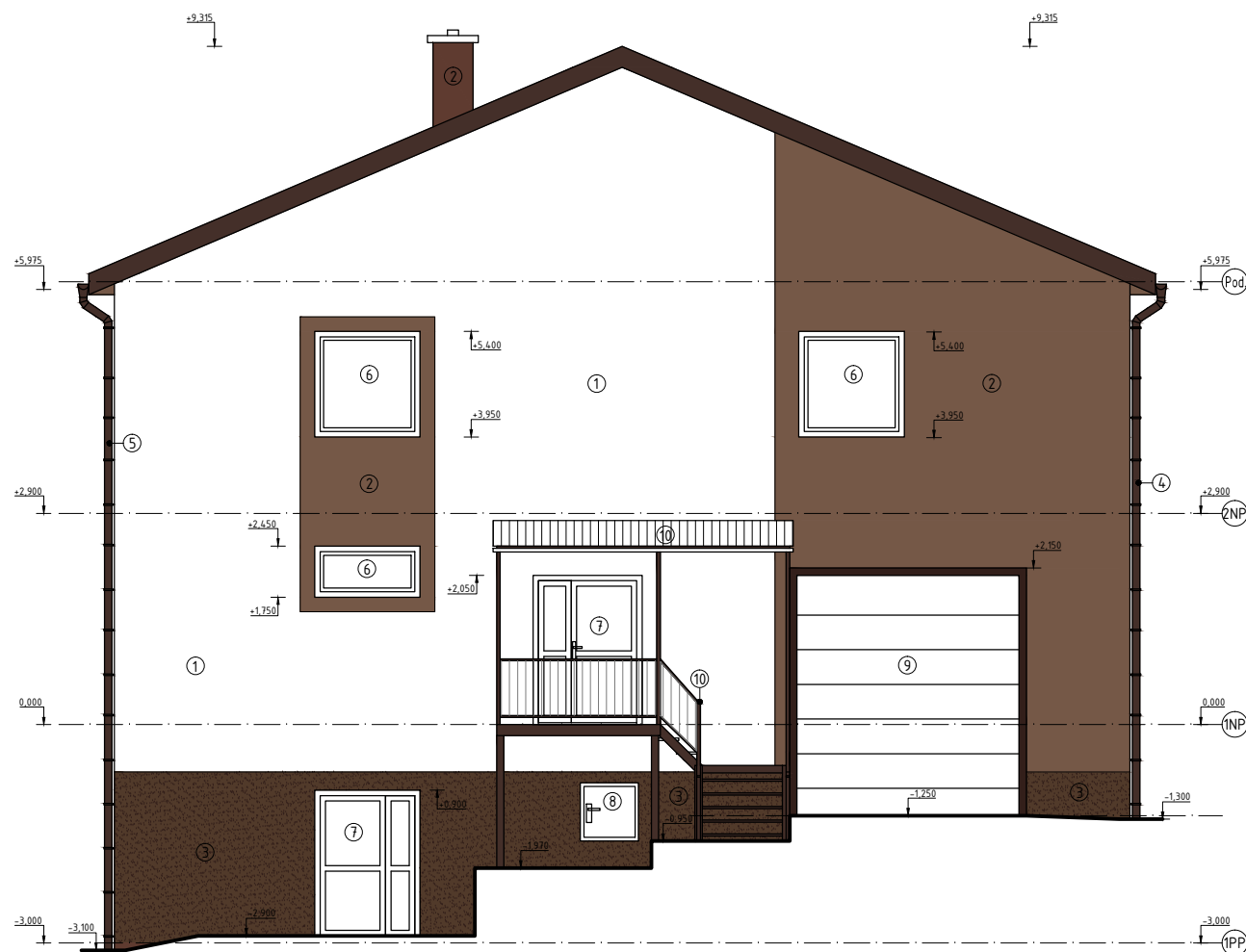


POHLAD JUHOZAPADNÝ



POHLAD SEVEROZAPADNÝ

LEGENDA POVRCHOVÝCH ÚPRAV:

- ① EXTERIÉROVA TENKOVRSŤOVÁ OMIETKA, škrabaná štruktúra hr. zrna 1,5 mm, FARBA - RAL 9016 - BIELA
- ② EXTERIÉROVA TENKOVRSŤOVÁ OMIETKA, škrabaná štruktúra hr. zrna 1,5 mm, FARBA - RAL 8025 - HNEDÁ
- ③ EXTERIÉROVA DEKORATÍVNA OMIETKA Z FAREBNÝCH PIESKOV /MARMOLIT/, hr. zrna 2,0 mm, FARBA - HNEDÁ
- ④ NOVÉ KLAMPIARSKÉ VÝROBKY - DAŽĎOVÉ ZVODY (napr. Stabikor, KJG a iné.), FARBA - VO FARBE UŽ EXISTUJÚCICH KLAMPIARSKYCH VÝROBKOV, PODROBNEJŠIE VIĎ. VÝKAZ KLAMPIARSKYCH VÝROBKOV
- ⑤ EXISTUJÚCE KLAMPIARSKÉ VÝROBKY - DAŽĎOVÉ ZVODY A OKAP
- ⑥ EXISTUJÚCE PLASTOVÉ OKNÁ
- ⑦ EXISTUJÚCE PLASTOVÉ DVERE
- ⑧ NAVRHOVANÉ EXTERIÉROVÉ PLASTOVÉ DVERE, FARBA - RAL 9016 - BIELA
- ⑨ EXISTUJÚCA SEKČNÁ BRÁNA
- ⑩ EXISTUJÚCA KOVOVÁ KONŠTRUKCIA EXTERIÉROVÉHO SCHODISKA

POZNÁMKY:

- VŠETKY POVRCHOVÉ ÚPRAVY, FAREBNOSŤ, POUŽITÉ MATERIÁLY AKO AJ DETALY DIELENSKEJ DOKUMENTÁCIE MUSIA BYŤ ODSÚHLASENÉ PROJEKTANTOM
- V ZATEPLOVACOM SYSTÉME SOKLOVEJ ČASTI POUŽIŤ PO OBVODE EXTRUDOVANÝ POLYSTYRÉN
- VŠETKY PRÍPADNE ZMENY PROJEKTU A NEJASNOSTI JE NUTNÉ PRED ICH REALIZÁCIOU PREKONZULTOVAŤ, ICH REALIZÁCIA JE MOŽNÁ IBA NA ZÁKLADE PÍSOVNÉHO SÚHLASU PROJEKTANTA
- PROJEKTOVANÉ ROZMERY VŠETKÝCH STAVEBNÝCH VÝROBKOV A KONŠTRUKCIÍ JE NUTNÉ PRED ICH ZABUDOVANÍM DO STAVBY OVERIŤ

0,000 = 0,000 pred rekonštrukciou

STAVBA ZATEPLENIE KULTÚRNEHO DOMU, k.ú. Hradisko, p.č. 71/1, 921/1		Ing. Branislav Gallik Družstevná 16; 059 01 Spišská Belá email: branislavgallik.projekt@gmail.com; tel.: +421 915 286 127	
INVESTOR Obec Hradisko 059 71 Hradisko 39			
DRUH DOKUMENTU	ARCHITEKTONICKO KONŠTRUKČNÉ RIEŠENIE	STUPEŇ	DSP+RP
ZODPOVEDNÝ PROJEKTANT	Ing. Štefan Vilga	ČÍSLO ZÁKAZKY	19-17-01
HLAVNÝ INŽINIER PROJEKTU	Ing. Branislav Gallik	DÁTUM	09/2019
VYPRACOVAL	Ing. Branislav Gallik	FORMÁT	2x44
VÝKRES	POHLAD JZ A SZ	MIERKA	1:100
		ČÍSLO VÝKRESU 13	